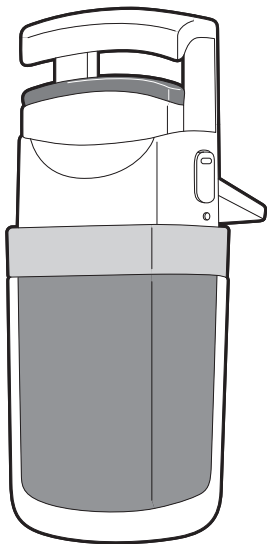


取扱説明書

S06HB-001PK


ホットビューラー




取扱説明書をよくお読みになり、正しく安全にお使いください。
お読みになった後も、取扱説明書は大切に保管してください。

安全上のご注意

ここに示した注意事項は、使用者や周囲に及ぶ可能性のある危険を未然に防止するために守っていただくものです。ご使用前には必ず読み、以下の事項を必ず守り安全にお使いください。お読みになった後も、この取扱説明書は大切に保管してください。

 **警告** 誤った取り扱いをしたときに死亡や重傷に結びつく可能性のあるもの

 **注意** 誤った取り扱いをしたときに傷害または物的損害に結びつくもの

図記号の説明

 **禁止**
してはいけないことを示します。

 **指示**
必ずすることを示します。

警告



- 分解・修理・改造禁止**
分解、修理、改造は絶対に行わないでください。火災・感電の原因になります。



- 本体を水につけたり、水をかけたりしない**
浴室内や濡れた手では使用しないでください。ショート・感電の原因になります。



- お子様の手の届くところに保管しない**
事故やけがの原因となります。



- 異常・故障時にはただちに使用を中止する**
火災やけがの原因となります。

⚠ 注意

- **本来の用途以外に使用しない**
本製品はまつげカールを目的とした製品です。
- **強い振動や衝撃を与えない**
破損や故障の原因となります。
- **結膜炎など、目の病気の方は医師に相談のうえ使用する目を傷つける原因となります。**
- **コンタクトレンズ着用中は使用しない**
- **周囲に人がいるときは不意の動作に気をつける**
- **使用中、使用後に万一目やまぶたに異常が生じた場合はただちに使用を中止する**
お肌にけがややけどがあった場合、あるいは不快感を感じた場合は、使用を中止し、医師にご相談ください。
- **他の人と共用しない**
肌トラブル・感染症の原因となります。
- **シリコンパッド部分をまつげ以外の肌や粘膜に直接触れさせない**
やけどの原因となります。
- **水がかかる恐れがある場所では充電しない**
感電・故障につながる恐れがあります。
- **直射日光の当たる場所で使用、保管はしない**
変形・変色・故障の原因となります。
- **火の元や高温になる場所、湿度の高い場所での使用、保管はしない**
変形・変色・故障の原因となります。

-
- **使用後は必ずスイッチを「OFF」にする**
誤作動で事故やけがの原因となります。
 - **充電には付属の専用USBケーブルを使用する**
故障を防ぐため専用USBケーブルをご使用ください。
 - **充電を開始する前に、本体の充電ジャックやUSBケーブルに水分やほこりの付着がないか確認する**
感電・引火につながる恐れがあります。

- **安全のため、破損、劣化した商品をご使用を中止し、地域の方法に沿って廃棄してください。**
- **本製品の誤使用による事故について、当社は一切の責任を負いかねます。ご了承ください。**

セット内容・各部名称

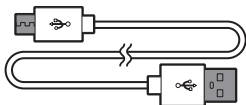
- 本体×1
- 保証書付取扱説明書(本紙)×1
- USB Type-C ケーブル×1

〈本体〉

キャップ

シリコン
パッド

〈USB Type-C ケーブル〉



電源
ランプ

電源
ボタン

充電
ジャック

押し上げ
レバー

充電
ランプ

使用準備

【ご使用前に】長期間の保管後、再び使用する場合は、本製品に異常がないことを確かめてから使用してください。

本体を充電する

本体の充電ジャックと、USB/ACアダプター(別売)に付属のUSBケーブルを差し込みます。充電中は充電ランプが赤色に点灯し、充電が完了したら、充電ランプが消灯します。

※必ずUSB/ACアダプター(別売)から充電を行ってください。USBハブを使用して充電を行った場合は、正常に充電されないことがあります。

※電圧の高いアダプターを使用した場合、充電されないことがあります。必ず、付属のUSBケーブルをご使用ください。

※パソコンからの充電はしないでください。故障に繋がる可能性があります。

※充電時間は約2時間です。過充電にご注意ください。

※充電時間は目安です。ご使用になる環境によって異なります。

※充電中は電源が入りません。

※充電が完了したらUSBケーブルを抜いてください。

使用方法

シリコンパッドの色で予熱完了がひとめでわかる!

1 電源をONにする

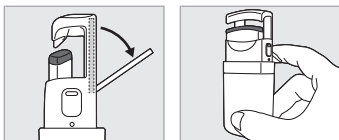
キャップを外し、電源ボタンを長押しすると、電源ランプが点灯し、電源がONになります。

電源をONにしてから約60秒ほどで、シリコンパッドが約45～65℃になり、色がピンクから白に変わります。

※シリコンパッドの温度は、使用環境により異なります。

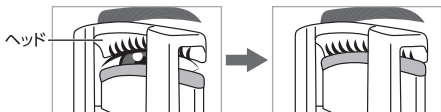
2 押し上げレバーを下げる

本体裏側の押し上げレバーを下図のように下げてください。



3 まつげをあげる

まつげの根元にヘッドを当て、押し上げレバーを押して5～10秒ほどまつげをはさみます。



※目を傷つけないように鏡でよく確認しながらご使用ください。

※まつげをはさむときは、力を強く入れないでください。

※カールの仕上がりが具合は、まつげの長さ、硬さ、生え方により異なります。

※シリコンパッド部分をまつげ以外の肌や粘膜に直接触れさせないでください。やけどの原因となります。熱さを感じたときは、水で冷やしてください。

4 電源をOFFにする

使用後は必ず、電源ボタンを長押しし、電源をOFFにしてください。

※約5分で自動で電源がオフになります。

※キャップは、シリコンパッドが冷めたことを確認してからつけてください。

お手入れ方法

清潔にご使用いただくために、使用後は必ずお手入れをしてください。

湿らせたやわらかい布でまわりを拭いた後、乾拭きをしてください。
マスカラ後に使用された場合、シリコンパッドに付着したマスカラが乾いてから、柔らかいブラシなどで汚れを取り除いてください。

※本体は絶対に水に浸したりしないでください。故障の原因となります。
※本体に防水加工は施されておりません。本体を水につけたり、濡れた手で触らないでください。

※シリコンパッドの取り外し、取り替えはできません。

仕様

電 源	Type-C 充電式
定 格 入 力	5V / 1A
使 用 時 間	約5分で自動電源オフ ※使用環境により異なります。
充 電 時 間	約2時間 ※使用環境により異なります。
バッテリー容量	300mAh
温 度	45~65℃
本 体 サ イ ズ	約H9.5×W4×D2.1cm
本 体 重 量	約45g
材 質	ABS
付 属 品	本体×1、USB Type-Cケーブル×1、保証書付取扱説明書(本紙)×1

※製品改良のため、仕様・外観は予告なしに変更することがあります。